



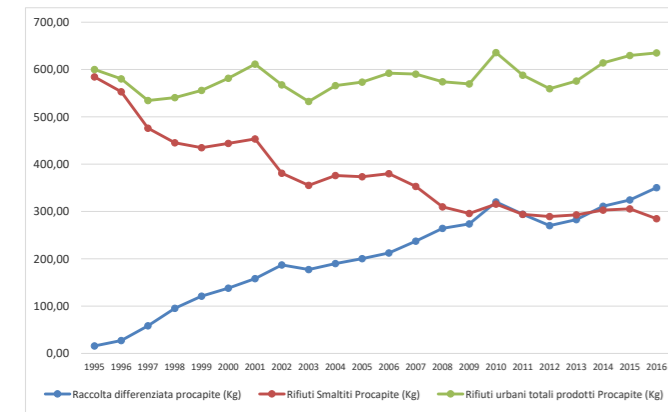
1995-2016: 22 anni di raccolta differenziata nel Comune di Argenta

Frazioni merceologiche (ton)	1995	1996	1997	1998	1999	2000	2001	2002	2003	2004	2005	2006	2007	2008	2009	2010	2011	2012	2013	2014	2015	2016	
Carta	111,12	135,40	297,77	454,72	501,14	559,87	310,44	333,09	316,06	361,56	359,12	441,86	483,34	718,33	708,78	911,02	724,26	670,00	692,96	688,26	653,14	714,19	
Cartone					167,34	171,85	466,73	606,96	625,57	645,58	701,13	982,22	1.317,62	1.210,62	1.223,36	1.268,14	1.177,90	1.015,28	1.109,34	1.013,12	1.162,38	1.151,03	
Vetro	236,12	243,23	285,50	327,37	318,28	348,82	362,56	376,79	423,85	403,38	432,22	444,61	454,17	500,46	486,29	519,81	533,75	544,72	540,64	570,60	537,97	553,56	
Verde		217,37	652,48	854,75	1.110,74	1.037,90	1.191,97	1.876,25	1.704,47	1.949,91	1.922,53	1.899,92	1.922,53	2.070,66	1.999,67	2.702,41	2.067,58	1.919,05	1.921,11	2.244,48	2.369,38	2.397,78	
Plastica			45,60	75,18	87,78	96,68	97,92	118,16	148,26	169,88	190,96	259,72	232,24	318,55	361,50	391,40	360,82	369,71	409,12	412,04	417,62	534,10	
Imballaggi in polietilene					1,40	2,44	0,46	11,33	16,74	54,28	67,50	51,80	102,10	80,70	122,40	154,70	146,72	163,17	203,05	119,23	128,84	159,95	
Pile	1,31	1,65	1,79	2,10	1,73	0,99	2,18	1,98	1,31	1,86	3,09	1,33	1,25	3,37	3,17	2,64	2,42	1,98	1,89	3,36	3,63	2,34	
Farmaci scaduti	1,03	0,55	0,67	0,72	0,88	0,72	1,04	1,05	0,76	1,12	1,18	1,16	1,12	1,60	2,01	1,74	1,85	1,59	2,11	1,78	1,90	1,92	
Ferro				249,07	309,68	575,82	836,08	540,43	334,16	298,21	392,59	293,38	316,36	274,77	300,22	277,43	202,43	108,65	104,06	87,12	92,25	103,89	
Lattine				16,38	31,48	31,82	31,04	33,86	38,65	36,75	28,48	29,95	30,45	34,34	32,70	33,80	36,07	37,42	37,10	35,94	37,39	40,38	
Batterie e accumulatori				6,00	10,08	10,71	12,08	12,46	12,09	15,22	16,96	13,61	14,49	14,43	13,94	9,28	6,27	6,30	5,67	3,31	1,89	1,87	
Legno				55,21	51,85	60,86	12,27	121,52	155,20	149,96	216,74	205,40	293,14	405,60	547,44	537,28	337,36	343,04	305,69	344,87	313,87	363,94	
Tessili				40,61	44,57	87,98	98,88	27,08	42,10	36,00	47,25	47,40	73,47	65,44	77,08	65,26	51,14	45,81	44,35	48,64	42,96	45,82	
Apparecchiature elettriche ed elettroniche									47,58	47,09	50,30	51,87	57,39	59,04	104,57	157,08	147,51	102,96	93,26	99,86	95,13	113,76	
Ingombranti																	512,22	372,87	348,02	443,23	480,80	473,60	
Toner e cartucce									0,96	1,03	0,96	1,03	1,55	1,31	1,45	2,10	1,80	2,08	1,87	3,45	2,16	2,55	
Olii minerali esausti									2,14	2,44	2,27	1,82	2,41	2,39	2,19	3,94	3,28	3,46	1,32	2,54	2,82	2,30	
Filtri olio											0,23	0,63	0,54	0,43	1,48	0,71	0,64	0,46	0,07	0,37	0,20	0,25	
Olii alimentari												0,05	0,35	0,67	6,4	9,37	13,65	12,7	14,88	15,97	11,02	9,83	
Organico														9,21	184,59	186,99	182,32	177,95	208,23	211,54	243,15	234,08	264,94
R.U.P. etichettati T, F, etc.																0,50	1,43	1,64	2,24	3,74	3,31	6,38	
Inerti da spazzamento																	128,83	113,66	154,21	175,24	124,62	178,75	
Inerti da demolizione																		5,94	27,12	248,54	301,33	372,08	
Sanitari e ceramica																		7,55	13,14	7,47	9,16	19,32	
Amianto																			37,29	17,70	15,98	4,76	
Pneumatici fuori uso																			3,20	4,99	9,01	15,80	
PVC e plastiche rigide																				34,86	33,75	50,66	

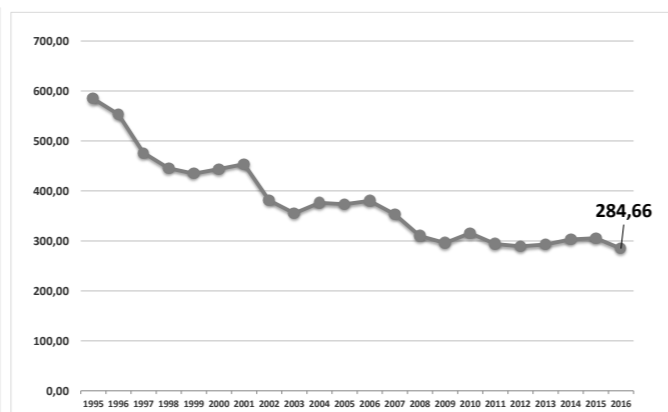
Raccolta differenziata	349,58	598,20	1.283,81	2.082,11	2.636,95	2.986,47	3.423,65	4.060,97	3.869,90	4.174,27	4.433,51	4.727,76	5.313,73	5.947,30	6.181,64	7.230,93	6.635,88	6.058,27	6.285,24	6.873,86	7.086,58	7.585,74
Rifiuti urbani smaltiti	12.914,34	12.175,24	10.456,61	9.715,54	9.453,54	9.613,71	9.817,21	8.276,17	7.752,45	8.264,46	8.260,15	8.459,80	7.903,05	6.966,11	6.677,60	7.123,69	6.625,13	6.482,03	6.510,47	6.696,18	6.674,04	6.160,38
Rifiuti urbani totali raccolti	13.263,92	12.773,44	11.740,42	11.797,65	12.090,49	12.600,18	13.240,86	12.337,14	11.622,35	12.438,73	12.693,66	13.187,56	13.216,78	12.913,41	12.859,24	14.354,62	13.261,01	12.540,30	12.795,71	13.570,04	13.760,62	13.746,12
INDICE RACCOLTA DIFFERENZIATA	2,64%	4,68%	10,93%	17,65%	21,81%	23,70%	25,86%	32,92%	33,30%	33,56%	34,93%	35,85%	40,20%	46,06%	48,07%	50,37%	50,04%	48,31%	49,12%	50,65%	51,50%	55,18%

	1995	1996	1997	1998	1999	2000	2001	2002	2003	2004	2005	2006	2007	2008	2009	2010	2011	2012	2013	2014	2015	2016
Popolazione residente al 31 dicembre	22.099	22.009	21.965	21.819	21.748	21.662	21.648	21.728	21.827	21.971	22.128	22.262	22.385	22.496	22.570	22.575	22.553	22.412	22.229	22.093	21.851	21.641
Raccolta differenziata procapite (Kg)	15,82	27,18	58,45	95,43	121,25	137,87	158,15	186,90	177,30	189,99	200,36	212,37	237,38	264,37	273,89	320,31	294,23	270,31	282,75	311,13	324,31	350,53
Rifiuti Smaltiti Procapite (Kg)	584,39	553,19	476,06	445,28	434,69	443,81	453,49	380,90	355,18	376,15	373,29	380,01	353,05	309,66	295,86	315,56	293,76	289,22	292,88	303,09	305,43	284,66
Rifiuti urbani totali prodotti Procapite (Kg)	600,20	580,37	534,51	540,71	555,94	581,67	611,64	567,80	532,48	566,14	573,65	592,38	590,43	574,03	569,75	635,86	587,99	559,53	575,63	614,22	629,75	635,19

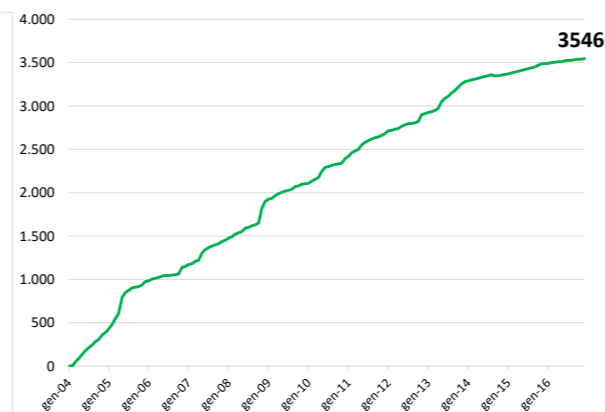
Andamento raccolta differenziata 1995-2016 (kg)



Rifiuti smaltiti procapite 1995-2016 (Kg)



Distribuzione compostiere 2004-2016



Organico tracciato 2011-2016

